



# Budget Primitif 2024

## Comité Syndical du 06/02/2024

# Des éléments de contexte

Chaque année, dans les deux mois qui précèdent le vote du budget, un débat sur les orientations budgétaires du syndicat est inscrit à l'ordre du jour du comité syndical. **Ce dernier a eu lieu le 19 décembre 2023.**

Les principales orientations financières proposées portent sur :

- Une inflation de 5 % sauf pour la RppOM qui a été estimée à 65€/tonne et le tarif du SMDO en forte hausse ;
- Une augmentation de la TGAP déchets sur les produits incinérés et enfouis au 1<sup>er</sup> janvier 2024 ;

Un impact de la TGAP sur l'incinération.

**En 2023 = 12 €/t**

**En 2024 = 14 €/t**

Un impact de la TGAP sur l'enfouissement.

**En 2023 = 51 €/t**

**En 2024 = 58 €/t**

- Une augmentation des volumes de 1 % sauf pour les refus de CS passant de 30 % en 2023 à 35 % en 2024 ;
- Une baisse des prix des reprises matières de 45 % compte tenu des incertitudes sur les cours ;
- L'accentuation des efforts en matière de prévention tout en ayant un plan d'investissement ambitieux ;
- **Une augmentation de la part fixe et de la part à l'habitant de 5 % permettant juste d'avoir une Epargne nette équilibrée.**
- Le BP 2024 prend également en compte la reprise anticipée des Résultats 2023 justifiant le suréquilibre du BP.

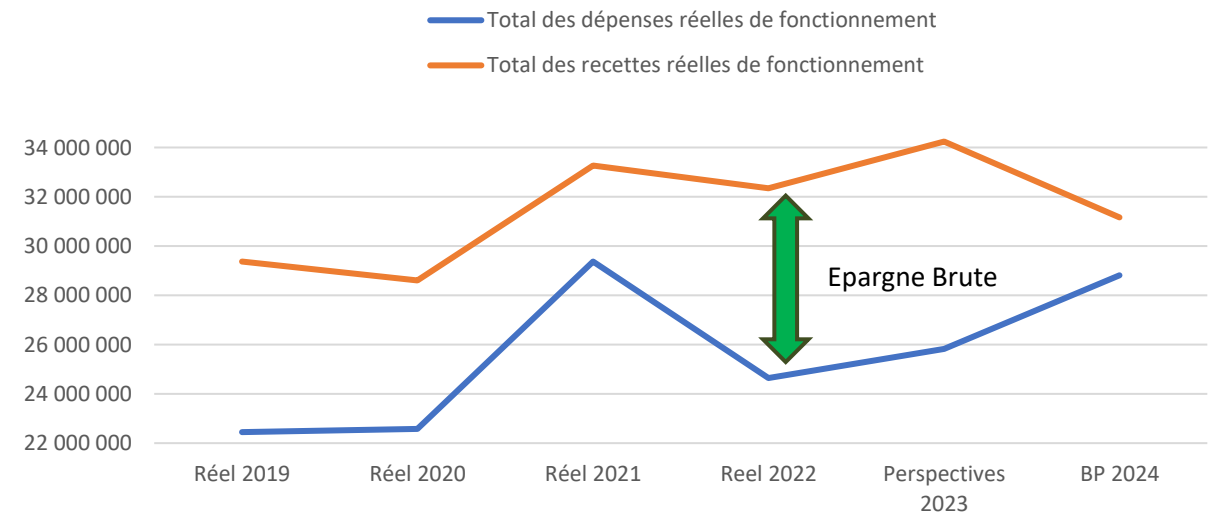
# Vision économique du Budget Primitif 2024

<p>Dépenses réelles de fonctionnement 28 811 K€</p>
<p><b>Epargne Brute : 2,3 M€</b></p>

<p>Recettes réelles de fonctionnement 31 161 K€</p>
---

<p>Dépenses réelles d'investissement 9 799 K€</p>	<p>Opération d'investissement 7 461 K€</p>
	<p>Remboursement d'emprunt 2 338 K€</p>

<p><b>Prélèvement sur les résultats antérieurs : 7,4 M€</b></p>
<p><b>Epargne Brute : 2,3 M€</b></p>



# Variation des dépenses de fonctionnement BP 2024

Total des dépenses de fonctionnement Perspectives 2023  
30 879 K€

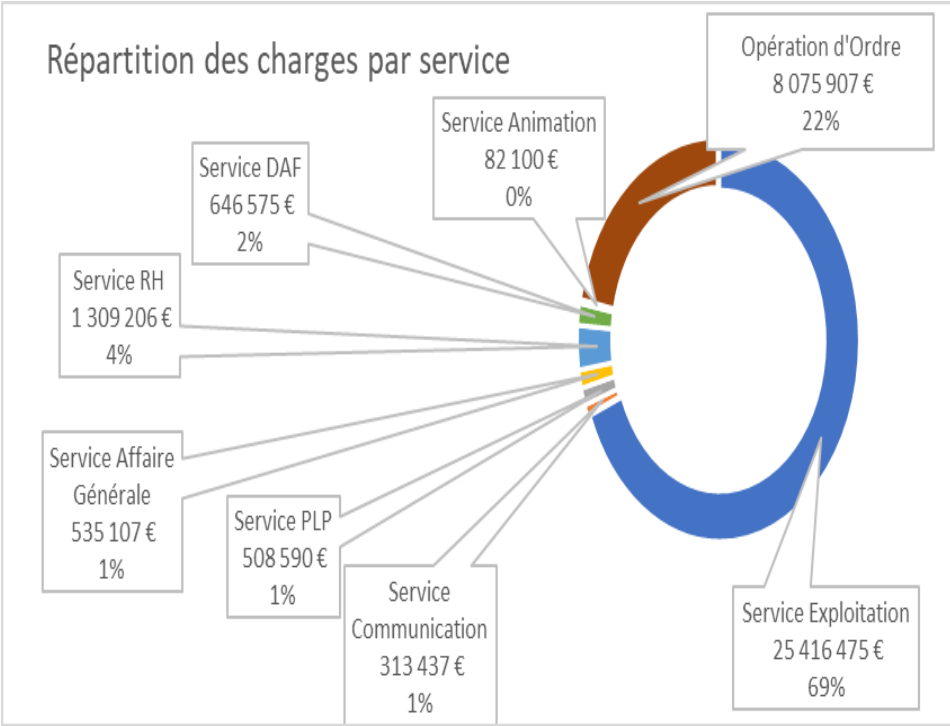
## + 3 M€ de dépenses réelles :

- Dont +732 K€ pour la CS
- Dont +272 K€ pour la TGAP
- Dont + 241 K€ pour les déchèteries
- Dont + 762 K€ pour la non-reconduction des bonis de rattachement 2022/2023
- Dont + 219 K€ pour les études et honoraires
- Dont +374 K€ pour les services Communication, Prévention et Animation.

## + 3 M€ de dépenses d'ordre :

- Dont + 0,7 M€ pour les amortissements
- Dont + 2,3 M€ pour le virement à la section d'investissement

Total des dépenses de fonctionnement BP 2024  
36 887 K€



# Variation des recettes de fonctionnement BP 2024

Total des recettes de fonctionnement Perspectives 2023  
35 304 K€

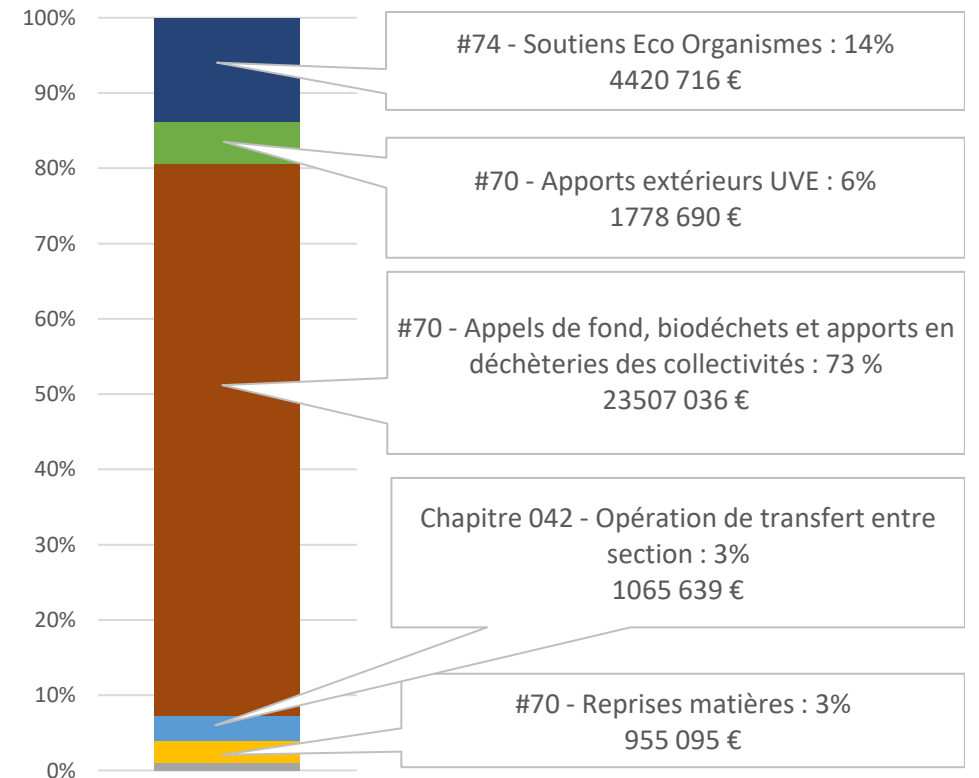
## - 3 M€ de recettes réelles :

- Dont + 1 478 K€ pour les appels de fond et + 48 K€ pour la facturation des biodéchets
- Dont – 764 K€ pour les reprises matières
- Dont – 491 K€ pour la non-reconduction des bonis de rattachements 2022/2023
- Dont + 202 K€ pour les produits exceptionnels (montant forfaitaire en charges et recettes)
- Dont – 3 504 K€ pour les reprises sur provisions

## + 0 M€ de recettes d'ordre

Total des recettes de fonctionnement BP 2024  
32 226 K€

## Recettes de fonctionnement BP 2024



## Un plan d'investissement ambitieux

En €	2024	2025	2026	2027	2028
Opération 500 – Autres travaux Siège	59 992	835 000	35 000	35 000	35 000
Opération 510 – Déchèteries	1 352 657	4 201 350	6 625 000	55 000	45 000
Opération 520 – Station de Transit	500 000	0	0	0	0
Opération 530 - CIT	5 450 593	1 820 665	1 820 665	1 820 665	663 138
Opération 550 - Communication	50 000				
Opération 580 – Acquisition Mobilier et Matériel	47 500	47 500	10 000	10 000	10 000
<b>Total</b>	<b>7 460 742</b>	<b>6 867 015</b>	<b>8 490 665</b>	<b>1 920 665</b>	<b>753 138</b>

**Opération 500** – Autres travaux Siège : Travaux sur le chauffage du siège et divers petits travaux.

**Opération 510** – Déchèteries : Modernisation et sécurisation des déchèteries.

**Opération 520** – Station de transit : Protection incendie.

**Opération 530** – CIT : Solde de la subvention pour travaux obligatoire+ hydro condenseur, RPF, micro-compostage, zone Siloda, Analyseur de mercure (avenant 6), réhabilitation zone de tri.

**Opération 550** – Communication : Site internet, outils animations, parcours pédagogiques.

**Opération 580** – Mobilier et matériel

# La structure de la dette

La dette contractée par le SMITOM est majoritairement composée d'emprunts à taux fixe.

Deux emprunts restent à taux indexé classé :

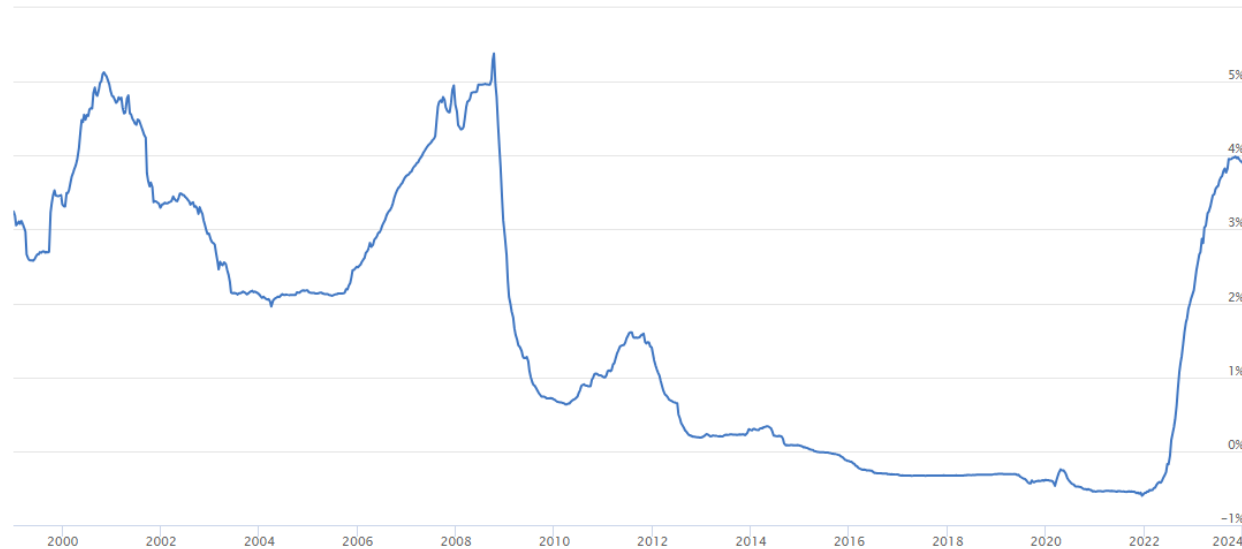
- 1B (Jusqu'au 01/04/2028 : Si EURIBOR 03 MOIS  $\leq$  5,00 % Alors Taux de 4,14 % Sinon EURIBOR 03 MOIS + 0,00 %).
- 1E (Jusqu'au 01/05/2031 : Si EURIBOR 03 MOIS  $\leq$  5,50 % alors Taux de 3,50 % Sinon 3,50 % + 5,00 \* (EURIBOR 03 MOIS - 5,50 %)).

## Graphique

Euribor 3 mois

Zoom 1m 6m 1a tout

de 1 Jan 1999 à 11 Jan 2024



Numéro du contrat de prêt quitté	Date de la prochaine échéance autorisant le remboursement anticipé	Capital restant dû (en EUR) à la date de prochaine échéance	Montant indicatif de l'IRA
MON257063EUR001	01/05/2024	1 735 470,01	73 640,32
MON239046EUR001	01/04/2024	1 708 032,72	76 987,34

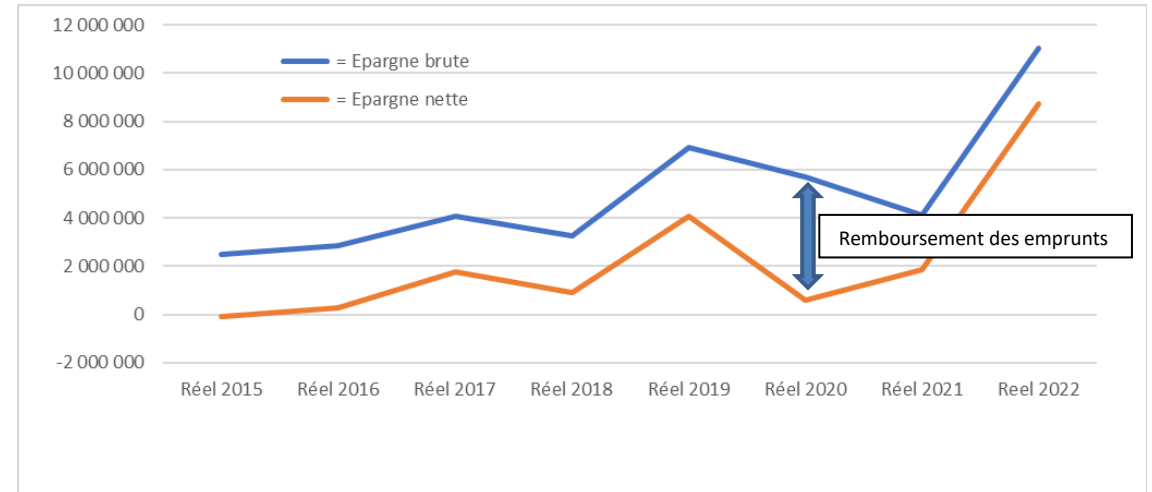
# L'analyse de l'Épargne

La **stratégie financière du Smitom Nord 77** est de répondre à plusieurs enjeux :

- Accompagner les adhérents en limitant les appels de fond ;
- Préparer l'avenir en se désendettant jusqu'à la fin du mandat de manière à avoir la capacité d'emprunter pour la nouvelle ligne en 2028 ;
- Utiliser les excédents antérieurs pour autofinancer les investissements jusqu'à la fin du mandat, permettant ainsi de ne pas mettre à contribution les adhérents et ne pas avoir recours au financement bancaire.

Le BP présenté incluant **une augmentation de la part fixe et de la part à la tonne de 5%** permet d'avoir une Épargne nette positive de 4 K€.

Libellé	Perspectives 2023	BP 2024
+ Produits de gestion courantes #70 à #75	30 619 575	30 844 158
- Charges de gestion courantes #60 à #65	25 197 801	28 164 915
<b>= Excédent d'exploitation brute</b>	<b>5 421 774</b>	<b>2 679 243</b>
*/- résultat exceptionnel hors #775 et #777	-111 593	0
<b>= Épargne de gestion</b>	<b>5 310 181</b>	<b>2 679 243</b>
- frais financier	394 184	336 575
<b>= Épargne brute</b>	<b>4 915 997</b>	<b>2 342 668</b>
- remboursement des emprunts (capital)	2 790 151	2 338 170
<b>= Épargne nette</b>	<b>2 125 846</b>	<b>4 498</b>





# Les ratios

## Le ratio de désendettement

Il y a déséquilibre ou menace de déséquilibre si la dette est trop importante au regard de la capacité d'autofinancement du syndicat

Libellés/années	2018	2019	2020	2021	2022	Perspectives 2023	BP 2024
Encours de la dette au 31 décembre K€	29 896	27 062	21 942	19 685	17 386	14 597	12 258
Epargne Brute	3 271	6 921	5 704	4 111	11 048	4 916	2 343
Ratio de désendettement (dette/Epargne Brute)	<b>9,1</b>	<b>3,9</b>	<b>3,8</b>	<b>4.8</b>	<b>1,6</b>	<b>3.5</b>	<b>5.2</b>

## La marge d'autofinancement courant

Le seuil d'alerte est atteint lorsque le résultat est supérieur à 100% pendant 2 à 3 années consécutives. Le ratio se calcule de la manière suivante :  
(Dépenses réelles de fonctionnement + remboursement annuel de la dette en capital) / recettes réelles de fonctionnement

Libellés/années	2018	2019	2020	2021	2022	Perspectives 2023	BP 2024
Dépenses réelles de fonctionnement	23 805	22 444	22 571	29 369	24 641	25 823	28 811
Remboursement de la dette en capital	2 339	2 833	5 120	2 257	2 298	2 790	2 338
Recettes réelles de fonctionnement	27 076	29 366	28 606	33 267	32 349	34 238	31 161
Ratio	<b>97%</b>	<b>86%</b>	<b>97%</b>	<b>94%</b>	<b>83%</b>	<b>84 %</b>	<b>100%</b>

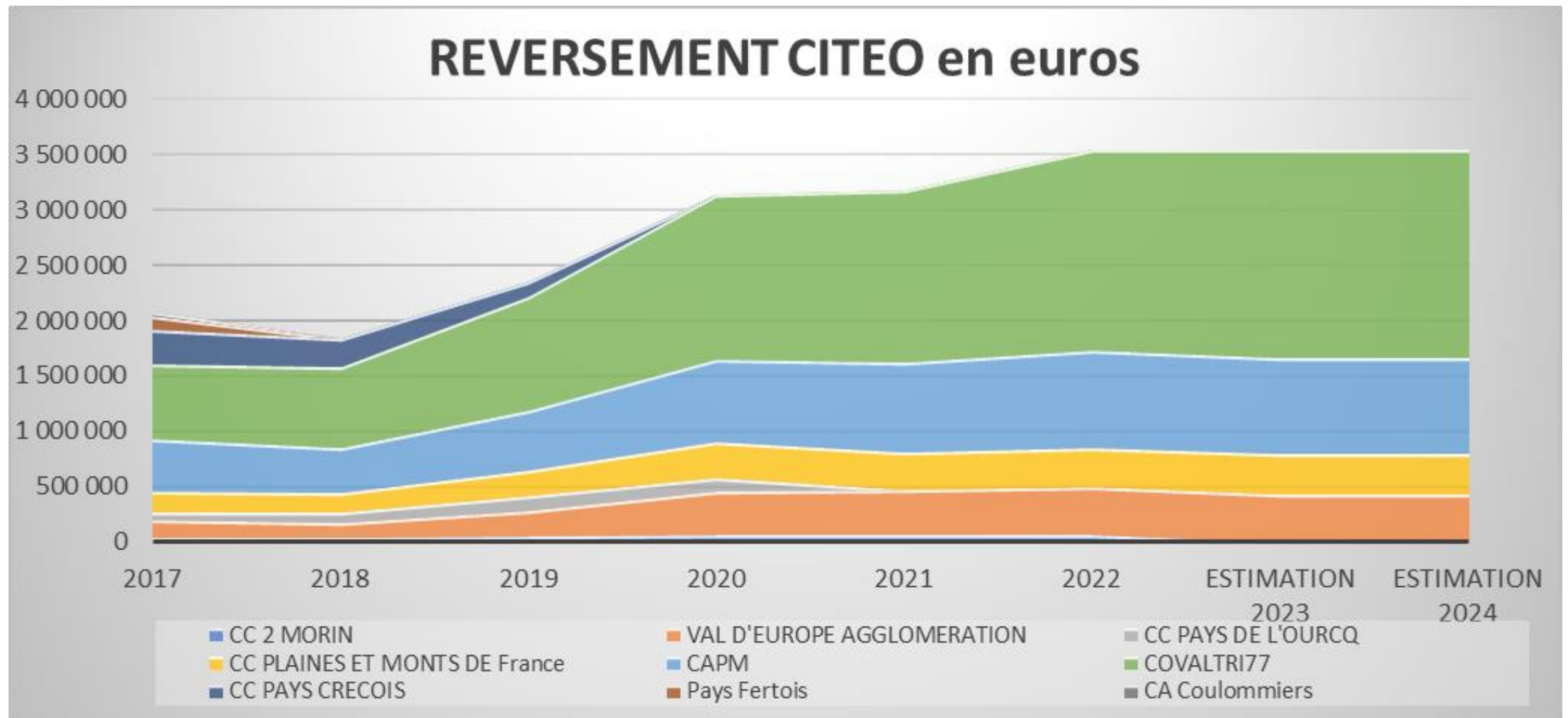
# La grille des tarifs BP 2024

	Tarif 2020 Délib n° 50/2019	Tarif 2021 Délib n° 03/2021	Tarif 2022 Délib n° 06/2022	Tarif 2023 Délib n° 10/2023	Tarif 2024 Délib n° 06/2024
Prix à l'habitant en € HT	16,3185	16,3185	16,3185	16,3185	<b>17.1344</b>
Prix à la tonne en € HT	185,1063	196,2063	195,4330	195,4330	<b>205.2047</b>

Pour 2024, il sera proposé une augmentation de 5 % des tarifs unitaires et de rajouter un tarif de traitement pour les biodéchets.

- **Une part fixe de 17.1344 € \* le nombre d'habitants = 17.1344 € \* 334 916 = 5 738 593 €**
- Une part variable de 205.2047 € qui sera fonction des tonnes d'OMr des adhérents et des tonnes de refus de CS.  
**(79 600 + 6 455) = 86 055 tonnes soit 17 658 945 €**

# Les reversements CITEO



## Soutenir et accompagner

- **Réduire la production des déchets** et développer la prévention grâce à des actions nouvelles
- Accompagner les adhérents dans le cadre du tri à source des biodéchets pour un schéma territorial cohérent
- Renforcer l'animation du territoire au travers d'outils innovants et **être présent au côté des adhérents et des habitants du territoire**

## Investir pour l'avenir

- **Anticiper l'avenir de nos différents équipements**
  - Moderniser nos déchèteries via un Plan de modernisation
  - Poursuivre les études d'optimisation menées sur le CIT
- Accompagner et intégrer les différents porteurs de projet dans le cadre d'un développement énergétique du centre de valorisation énergétique de Monthyon
- **Se préparer aux évolutions à venir des solutions de traitement**

**1** Le SMITOM et ses adhérents montrent l'exemple



**AXE 1 : Eco-Exemplarité**

**2** Des solutions pour tous



**AXE 2 : Sensibilisation grand public et des acteurs concernés**



**AXE 7 : Favoriser la consommation responsable**



**AXE 10 : Réduire les déchets marins**

**3** Donner, Réparer, réemployer

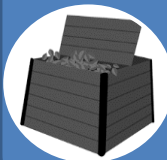


**AXE 6 : Augmenter la durée de vie des produits**

**4** Eviter les biodéchets



**AXE 4 : Lutter contre le gaspillage alimentaire**



**AXE 5 : Eviter la production de déchets végétaux et encourager le compostage**

**5** Les professionnels s'engagent



**AXE 8 : Réduire les déchets des entreprises**



**AXE 9 : Réduire les déchets du BTP**

**6** Une tarification qui encourage le changement de pratiques

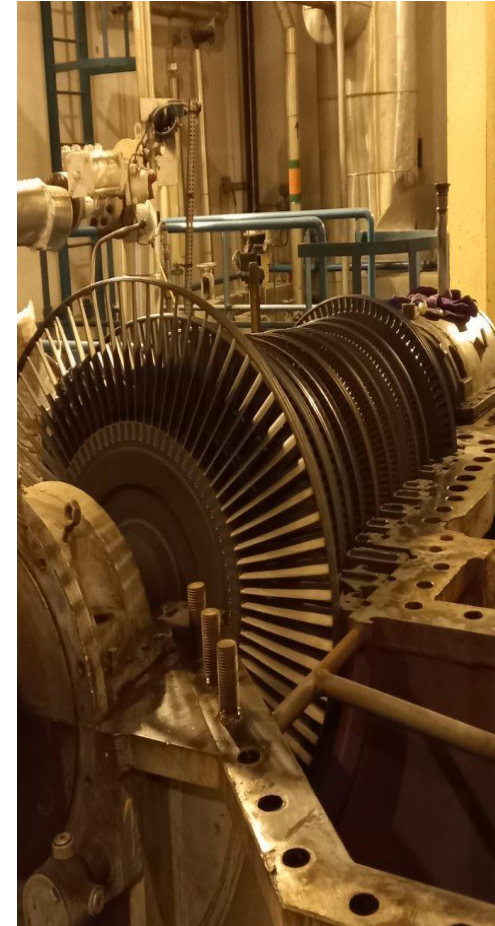


**AXE 3 : Utiliser les instruments économiques**

# INVESTIR POUR L'AVENIR POUR REpondre AUX ENJEUX DE DEMAIN



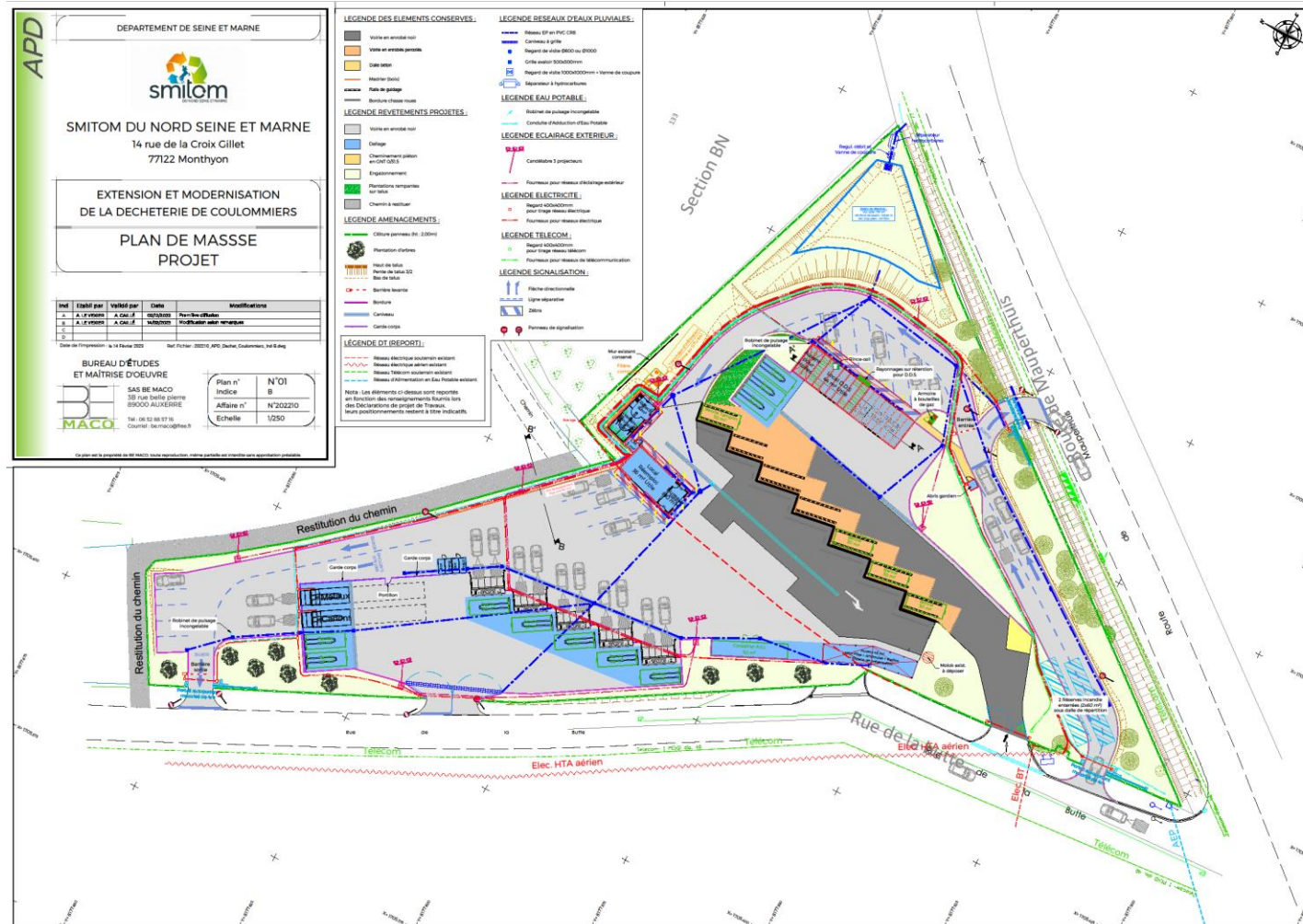
Anticiper le remplacement des différentes lignes  
Prévoir la création de réseaux de chaleur...



# Un plan d'investissements ambitieux sur les déchèteries 1/2

Projet Coulommiers dont le permis est en cours d'instruction.

Réponse attendue le 17/04



# Un plan d'investissements ambitieux - A venir : Projet extension Déchèterie de Meaux – 2/2



## Déchèterie avec extension :

- 2 locaux de gardien,
- 10 quais ,
- 6 zones de dépose à plat (plâtre, gravât propre, gravât impropre, DV),
- 3 compacteurs (métaux, cartons),
- Un bâtiment permettant d'accueillir les DEEE, les DDS, le réemploi tout en développant de nouveaux services : nouvelles REP loisirs et bricolage, matériauthèques, espace formation communication, collecte de nouveaux gisements (pneus, polystyrène, menuiseries ...), zone de récupération de déchets verts broyés
- L'acquisition des terrains pourrait intervenir début d'année 2024

Sans oublier :

des travaux de sécurisation sur certains sites (protection périmétrique et caméras sur Bailly-Romainvilliers, Jouy-sur-Morin, Coulommiers, Meaux) ;

Un programme de rénovation des bâtiments/voirie (Bailly-Romainvilliers, Saacy-sur-Marne, Jouy-sur-Morin, Nanteuil-les Meaux).



# ANIMER LE TERRITOIRE VIA LES NOMBREUSES ANIMATIONS PROPOSEES ET LE NOUVEAU PARCOURS PEDAGOGIQUE ANCRE DANS LE TERRITOIRE

**Objectif : PLANÈTE RESPONSABLE**

**Scénario ÉCO-CITOYEN**

**Le temps est compté !**

**smitom**

**LES ÉNIGMES DE LA SALLE**

**OBJECTIF 0 GASPI**

► **Objectif** : observer les déchets puis essayer pour trouver les chiffres de ce tableau.

► **Plus de déchets** : nombre de déchets mis au poubelle par un habitant.

► **Moins de déchets** : nombre de déchets mis au poubelle par un habitant.

► **Moins de déchets** : nombre de déchets mis au poubelle par un habitant.

► **Moins de déchets** : nombre de déchets mis au poubelle par un habitant.

**INDICE**

POUR LES RÉPONSES DE TROUVER AU NIVEAU DE LA SALLE EN TOUTE COURTOISIE. LES RÉPONSES À TRANSMETTRE, MERCI DE LES FAIRE AVANT PASSEZ TOUS VOS DÉCHETS AU TRI Sélecteur.

**QUELQUES INFORMATIONS ET QUESTIONS POUR OUVRIER LE DÉBAT**

► **DIMINUER LES DÉCHETS À LA SOURCE**

► **NOTRE PRODUCTION DE DÉCHETS**

► **Qu'en font-ils les déchets non recyclés ?**

► **Plusieurs réponses ?**

**Objectif : PLANÈTE RESPONSABLE**

**Scénario BIODIVERSITÉ**

**À la rencontre des espèces environnantes**

**smitom**

**LA MAREVILLE**

**SOURCE DE VIE**

► **LA MARE, UN RÉSERVOIR DE BIODIVERSITÉ**

► **LES CHAÎNES ALIMENTAIRES QUE TU AS DÉCOUVERTES SUR LE PARCOURS**

► **Si tu fais partie du groupe 1, réviser la résolution**

**UN RALLYE PAS COMME LES AUTRES**

► **Plus que jamais, observe les et recorde des indices !**

► **Si tu fais partie du groupe 1, réviser la résolution**



**Journée environnement et partage**

**SAMEDI 25 MAI 2019**

**de 9h à 16h**

**SMOOTHIE SPORTIF**

**ATELIERS CRÉATIFS**

**COMPOSTEURS ET FORMATIONS AU COMPOSTAGE GRATUITS**

**+ DE TRI ET DE RECYCLAGE**

**ET POUR LES PLUS JEUNES...**

**PROTÉGEONS NOS ABELLES**

**LE GÂCHIS ÇA SUFFIT**

**ENTRÉE GRATUITE**

**Plus d'infos : 01 69 46 40 13**

**contact@smitom.org**

**www.smitom.org**

**La journée des petits gestes pour protéger le planète. Édition spéciale : TRI ET RECYCLAGE**

**smitom**



MERCI DE VOTRE  
ATTENTION



14 rue de la Croix Gillet  
77122 MONTHYON  
Tél. : 01 60 44 40 03  
contact@smitom-nord77.fr  
 SMITOMNORD77