



# »»» Découvrez comment sont traités VOS DÉCHETS

AU CENTRE DE  
VALORISATION  
DU NORD SEINE-  
ET-MARNE

DOSSIER PÉDAGOGIQUE ENSEIGNANTS

“  
Bienvenue dans notre  
Unité de Valorisation  
Énergétique !  
”



La visite de l'U.V.E s'inscrit pleinement dans le programme scolaire. Pour son bon déroulement, il est préférable que les enfants aient acquis certaines notions comme le parcours des déchets, les règles de tri au sens large, ainsi que le recyclage et ses enjeux.

# INTRODUCTION



“  
**BONJOUR, JE SUIS EDEN.**  
JE VAIS T'ACCOMPAGNER TOUT AU LONG DE CE LIVRET. AVANT TOUTE CHOSE, LAISSE-MOI TE PRÉSENTER LE SMITOM DU NORD SEINE-ET-MARNE  
”

## ➤ LE SMITOM DU NORD SEINE-ET-MARNE EN QUELQUES MOTS

*C'est l'organisme public* qui traite tes déchets une fois qu'ils ont été collectés devant chez toi ou déposés à la déchèterie.

Syndicat  
Mixte  
Intercommunal de  
Traitement des  
Ordures  
Ménagères

## ➤ QUEL EST SON RÔLE ?



Trier les déchets recyclables (papier, journaux, magazines et emballages en carton, verre, plastique, aluminium et acier)



Recyclage des matériaux



Broyer des déchets verts



Production de broyat de déchets verts



Incinérer les ordures ménagères et les encombrants incinérables



Production d'électricité

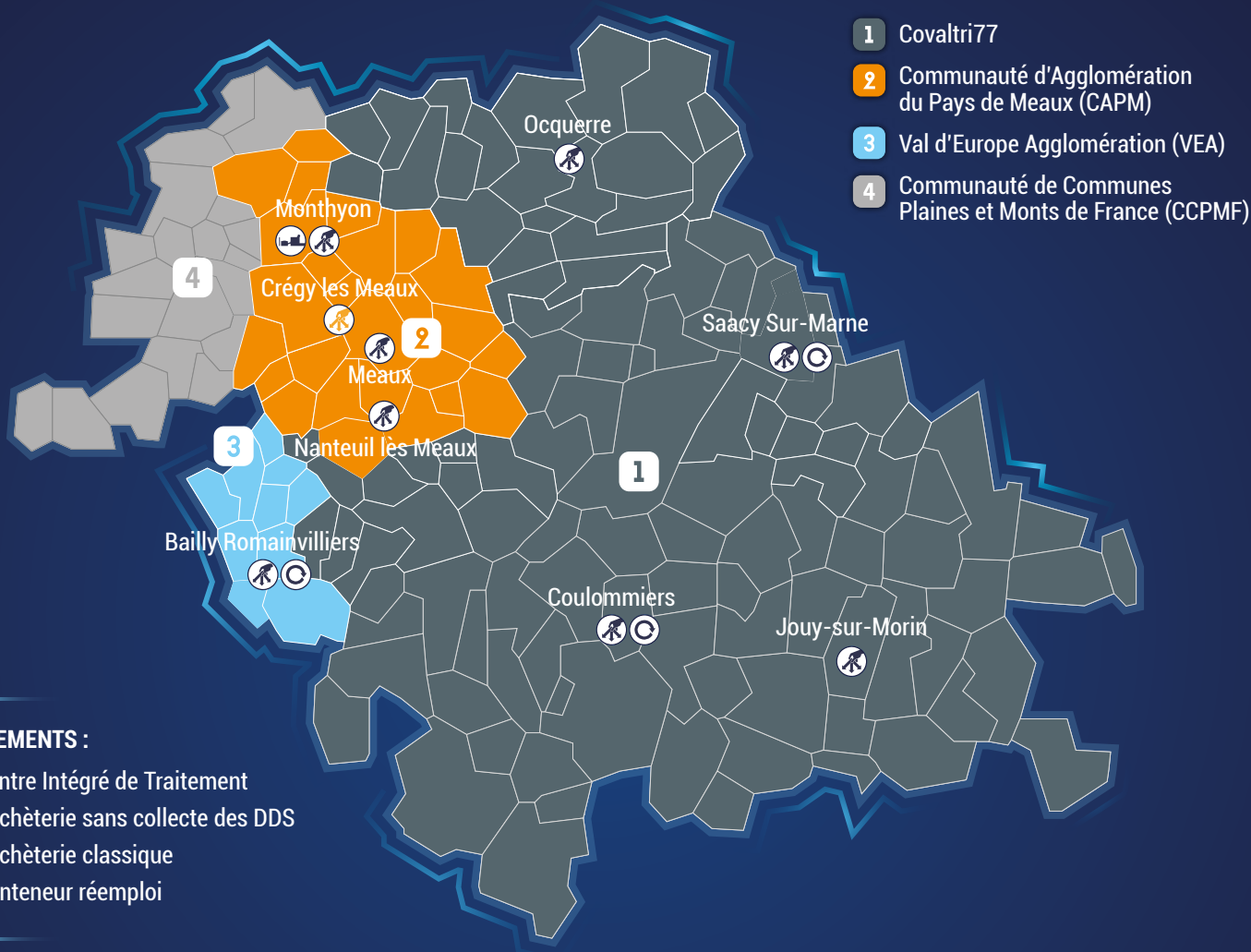
## ➤ DÉFINITIONS

**La collecte :** il s'agit du ramassage des déchets devant la maison ou en point d'apport volontaire

**Le traitement :** il s'agit des étapes de tri et de transformation que subissent les déchets après avoir été collectés.



# TERRITOIRE ET ÉQUIPEMENTS

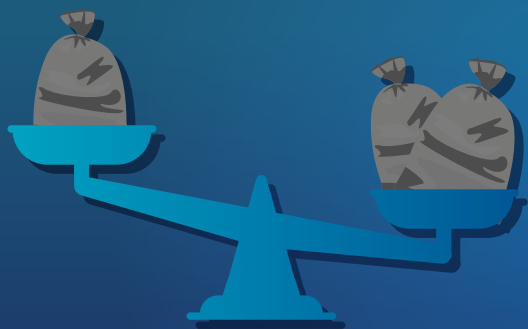


En moyenne, chaque nord seine-et-marnais produit chaque année 540 kilos de déchets ménagers.

Le traitement de ces déchets est assuré grâce à :

- Un Centre Intégré de Traitement situé à Monthyon, composé d'une unité de valorisation énergétique, d'une plateforme de valorisation des déchets verts et d'une plateforme de tri sommaire des encombrants
- Un réseau de 9 déchèteries
- 5 stations de transit
- 2 centres de tri situés à Villers-Saint-Paul (Oise) et à Saint-Thibault-des-Vignes (Seine-et-Marne)

# »» QUELS SONT LES ENJEUX DE LA VISITE ?



En une année, chacun d'entre nous produit le double de déchets qu'il produisait il y a seulement 40 ans (Source ADEME).

● Il devient aujourd'hui capital de maîtriser notre production de déchets pour des raisons à la fois écologiques et économiques :



**L'enjeu économique** : en limitant notre quantité de déchets, nous pouvons réduire les coûts supportés par les collectivités et au final par les usagers, pour la collecte et le traitement.



**L'enjeu environnemental** : en diminuant notre production de déchets, nous réduisons notre impact environnemental (matière première, transport, gaz à effet de serre...).



“  
FACE À CE CONSTAT, CHACUN D'ENTRE NOUS DOIT SE RESPONSABILISER, ADAPTER SON MODE DE CONSOMMATION ET MIEUX TRIER SES DÉCHETS.  
”

# » AUJOURD'HUI, OÙ EN SOMMES-NOUS ?

➤ LA POUBELLE TYPE D'UN NORD SEINE-ET-MARNAIS  
PASSÉE À LA LOUPE. Source : caractérisations menées par le cabinet Terra sur un échantillon représentatif du territoire.

FILIERE ADÉQUATE



45 %

de papiers et emballages



27 %

de déchets organiques



6 %

de déchets bénéficiant  
de filières dédiées



16 %

de textiles sanitaires

6 %

de déchets résiduels  
non recyclables



En favorisant le réemploi, en triant et en compostant systématiquement nos déchets, nous pouvons réduire le poids de nos ordures ménagères de 80 %.

# QUELLES SOLUTIONS AVONS-NOUS POUR AGIR ?

● *Par des actions simples*, nous pouvons chaque jour diminuer à la source nos déchets et mieux gérer ceux que nous produisons :

AVOIR UNE  
CONSUMMATION  
RAISONNÉE

MOINS  
GASPILLER

ÉVITER  
D'ACHETER  
UNIQUEMENT  
DU NEUF

MIEUX TRIER  
LES DÉCHETS

## QUELQUES CHIFFRES

**30 KG**

de nourriture encore comestible jetés à la poubelle par an par personne

**65%**

des déchets produits en France sont recyclés



**27%**

du contenu des poubelles pourrait être composté

**7 À 10**

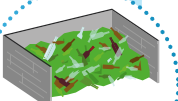
c'est le nombre de fois que l'on peut recycler le papier ou le carton

# LE PARCOURS DES DÉCHETS

## LE PARCOURS DE VALORISATION DES DÉCHETS



Orientation vers le recyclage



Stockage au CIT du SMITOM



Collecte et transport par les collectivités



Bouteilles, pots et bocaux à déposer dans les conteneurs à verre



Ordures ménagères



Collecte et transport par les collectivités



Traitement à l'Unité de Valorisation Énergétique (UVE) du SMITOM



Orientation vers les filières appropriées (recyclage, compostage, valorisation énergétique, etc.)



Déchèteries du SMITOM



Déchets à emmener en déchèterie



Collecte sélective (hors verre)



Collecte et transport par les collectivités



Centre de tri puis orientation vers recyclage

- Actions menées par les **citoyens**
- Compétences des **collectivités adhérentes**



- Compétences du **SMITOM**

# » VOCABULAIRE À MAÎTRISER

**Déchet** : tout matériau, substance ou produit qui a été jeté ou abandonné car il n'a plus d'utilisation précise. « Le meilleur déchet est celui qu'on ne produit pas ».

**Prévention des déchets** : action consistant à réduire la quantité de déchets produits et/ou leur dangerosité en intervenant à la fois sur les modes de production et de consommation des produits.

**Ressources naturelles** : éléments prélevés dans l'environnement pour les besoins humains comme la fabrication d'objets par exemple (matières premières, énergie, eau, etc.). Certaines sont renouvelables (ou reproductibles, comme les arbres), d'autres non (comme le pétrole ou le minéral).

**Éco-consommation** : manière de consommer qui prend en compte le respect de l'environnement et les aspects écologiques et sociaux de la production.

**Valoriser** : consiste en le réemploi, le recyclage ou toute autre action visant à obtenir, à partir des déchets, des matériaux réutilisables ou de l'énergie.

**Une filière** : circuit regroupant l'ensemble des activités complémentaires qui concourent, d'amont en aval, au traitement des déchets (tri, collecte, valorisation, etc.).

**Le process** : ensemble des systèmes industriels et des machines fonctionnant conjointement et qui accomplit une tâche donnée (exemple : l'incinération des déchets).





# SOLUTIONS DES JEUX

du dossier pédagogique des élèves

## > PAGE 3

9 déchèteries

## > PAGE 5

**À toi de jouer :**

Bac OMR → UVE → Électricité  
Bac recyclage → Centre de tri → Usine recyclage

**Quiz :**  
30kg

## > PAGE 6

**À toi de jouer :**

- Déchets non recyclables (couches/cintres, etc.) → bac OMR
- Déchets biodégradables (trognon de pommes/peau de bananes, etc.) → composteur
- Déchets recyclables (bouteille en plastique, boîte de conserve, etc.) → bac recyclage
- Déchets en verre (pot de yaourt en verre/bouteille de verre, etc.) → borne à verre

## > PAGE 7

**À toi de jouer :**

- Composteur : peau de melon/épluchures
- Bac recyclage : enveloppe/brique de soupe/bouteille d'eau en plastique
- Bac OMR : os de poulet/poussières d'aspirateur
- Borne à verre : bouteille de vin en verre/bocal de cornichons en verre
- Déchèterie : télévision cassée/piles usagées

## > PAGE 8

**À toi de jouer 1 :**

- Bouteille plastique → Vêtement
- Bouteille en verre → Pot de yaourt en verre
- Canette en aluminium → Vélo
- Boîte de conserve en acier → Boules de pétanque

**À toi de jouer 2 :**

- Sable → Pot en verre
- Bois → Journal
- Minerai d'acier → Boîte de conserve
- Pétrole → Barquette en plastique
- Minerai de bauxite → Canette



# SOLUTIONS DES JEUX

## > PAGE 9

### À toi de jouer 1 :

- 1 : Casserole
- 2 : Pétrole
- 3 : Compost
- 4 : Bois
- 5 : Trier
- Mot caché : RECYCLER

### À toi de jouer 2 :

- 2 chariots
- 3 trottinettes

## > PAGE 10

Z	V	C	F	Z	I	S	I	M	I	W	S	H	K	S	M	E	Q	M	K
Z	Y	O	K	G	Z	Q	J	Z	L	H	F	H	R	I	N	J	D	C	G
W	P	L	Y	C	Ç	K	V	B	U	P	Z	A	D	R	A	Ç	Q	T	E
T	C	L	B	E	S	B	A	Z	A	E	N	P	E	E	T	R	H	N	M
F	A	E	G	N	W	T	L	Z	A	T	U	V	C	P	U	E	I	C	D
T	N	C	C	T	B	L	O	O	N	R	C	V	H	A	R	U	V	T	E
I	E	T	R	R	O	T	R	L	E	O	B	D	E	R	E	T	L	H	C
T	T	E	H	E	U	C	I	C	R	L	Y	A	T	E	L	I	X	N	H
R	T	I	O	D	T	W	S	J	P	E	N	J	E	R	L	L	O	Q	E
I	E	J	K	E	E	C	A	L	R	J	O	O	R	V	E	I	T	V	T
E	B	X	C	T	I	P	T	K	E	Z	M	I	I	O	T	S	C	O	S
R	Q	E	A	R	L	L	I	C	S	Q	M	K	E	S	O	E	Ç	A	S
S	Q	F	E	I	L	T	O	E	S	K	Ç	V	U	P	T	R	W	K	G
X	N	R	T	W	E	H	N	Z	O	Z	X	B	M	M	Y	F	W	Q	H
T	C	E	Y	N	P	F	E	A	U	P	M	O	G	S	R	G	K	X	Z
A	A	D	E	A	L	T	N	A	R	O	C	K	M	M	V	E	I	L	O
G	R	U	N	S	L	S	W	V	C	Y	U	L	M	X	U	A	R	U	W
A	T	I	N	T	R	A	I	T	E	M	E	N	T	S	M	I	T	O	M
J	O	R	B	P	Z	N	N	J	S	D	G	F	C	Y	T	R	X	B	L
I	N	E	B	L	L	R	E	C	Y	C	L	E	R	D	F	K	I	C	V

## > PAGE 11

### À toi de jouer 1 :

⚠ Ci-dessous quelques exemples d'activités possibles.  
D'autres solutions peuvent être imaginées :

- Utiliser des piles rechargeables
- Me servir de mes vieux brouillons pour écrire dessus
- Coller un stop-pub sur ma boîte aux lettres
- Boire l'eau du robinet

# VALIDATION DES ACQUIS

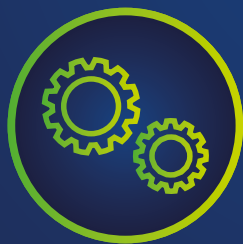
Ensemble des sujets que les élèves doivent maîtriser afin de profiter pleinement de la visite :



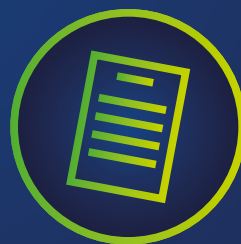
Le parcours des déchets non recyclables



Le parcours des déchets recyclables



La maîtrise des enjeux de la collecte et du traitement des déchets



Le vocabulaire de la thématique des déchets

# POUR ALLER PLUS LOIN

## QUELQUES EXEMPLES D'ACTIVITÉS SIMPLES À RÉALISER EN CLASSE

- Opération de nettoyage (autour de l'école par exemple)
- Etude sur le tri des déchets dans la classe et dans l'école
- Activités sur le réemploi des déchets
- Activités sur le papier recyclé
- Travail autour du compostage/lombricompostage
- Réserver la malle pédagogique
- Demander une animation en classe



📍 14 rue de la Croix Gillet - 77122 Monthyon

☎ 01 60 44 40 03

📌 SMITOMNORD77

Plus d'informations sur notre site internet : <https://www.smitom-nord77.fr/>

