



»»» Découvrez comment sont traités VOS DÉCHETS

AU CENTRE DE
VALORISATION
DU NORD SEINE-
ET-MARNE

DOSSIER PÉDAGOGIQUE ENFANTS

“
Bienvenue dans notre
Unité de Valorisation
Energétique !
”



INTRODUCTION



“
BONJOUR, JE SUIS EDEN.
JE VAIS T'ACCOMPAGNER TOUT AU LONG DE CE LIVRET. AVANT TOUTE CHOSE, LAISSE-MOI TE PRÉSENTER LE SMITOM DU NORD SEINE-ET-MARNE
”

> LE SMITOM DU NORD SEINE-ET-MARNE EN QUELQUES MOTS

C'est l'organisme public qui traite tes déchets une fois qu'ils ont été collectés devant chez toi ou déposés à la déchèterie.

Syndicat
Mixte
Intercommunal de
Traitement des
Ordures
Ménagères

> QUEL EST SON RÔLE ?



Trier les déchets recyclables (papier, journaux, magazines et emballages en carton, verre, plastique, aluminium et acier)



Recyclage des matériaux



Broyer des déchets verts



Production de broyat de déchets verts



Incinérer les ordures ménagères et les encombrants incinérables



Production d'électricité

> DÉFINITIONS

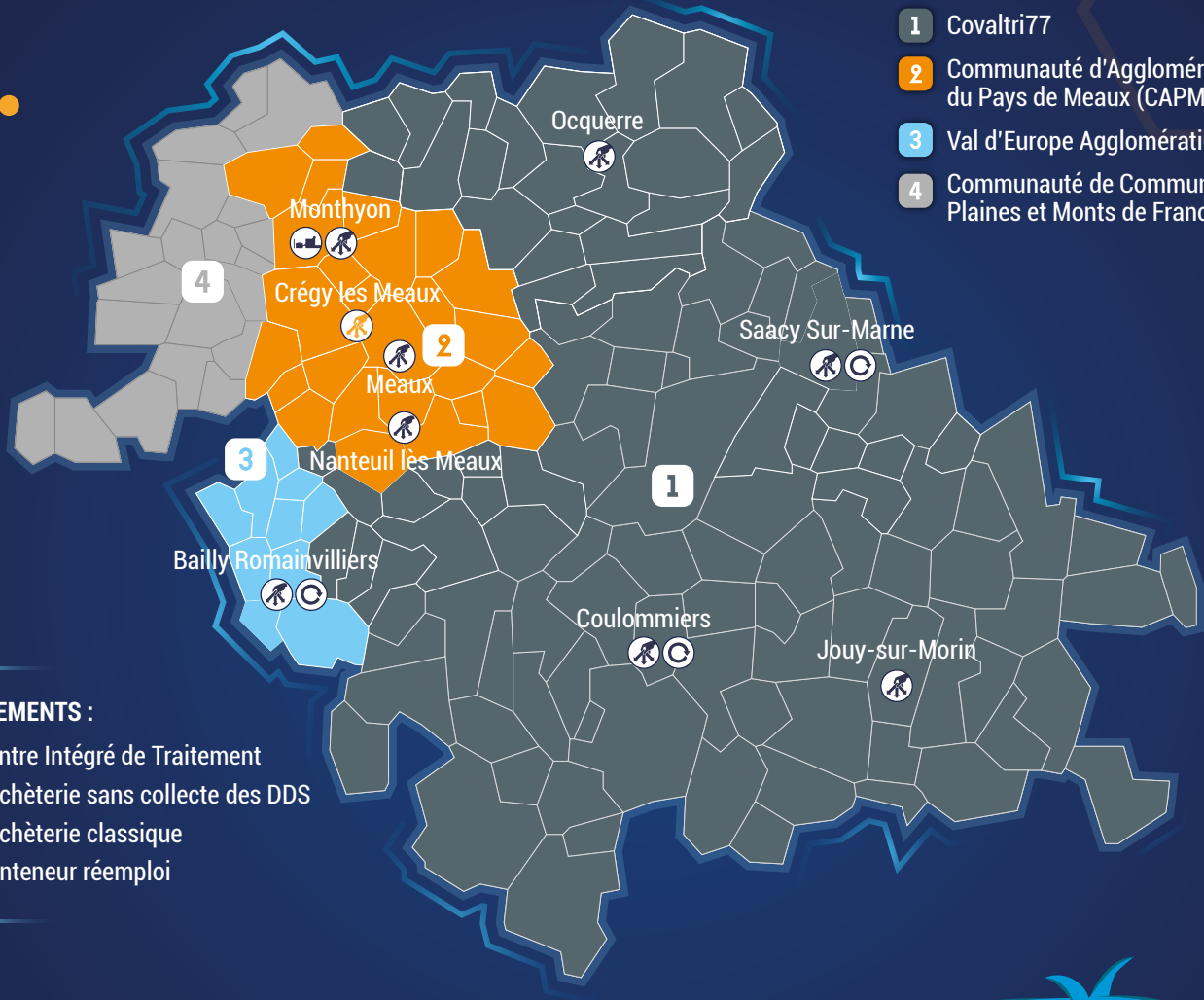
La collecte : il s'agit du ramassage des déchets devant la maison ou en point d'apport volontaire

Le traitement : il s'agit des étapes de tri et de transformation que subissent les déchets après avoir été collectés.



LE SMITOM DU NORD SEINE-ET-MARNE

UN GRAND TERRITOIRE



- 1 Covaltri77
- 2 Communauté d'Agglomération du Pays de Meaux (CAPM)
- 3 Val d'Europe Agglomération (VEA)
- 4 Communauté de Communes Plaines et Monts de France (CCPMF)

ÉQUIPEMENTS :

- Centre Intégré de Traitement
- Déchèterie sans collecte des DDS
- Déchèterie classique
- Conteneur réemploi

QUIZ

Combien de déchèteries comptes-tu sur le territoire ?

Sais-tu te situer sur la carte ?

Sais-tu retrouver la déchèterie la plus proche de chez toi ?



»» UNE U.V.E, QU'EST-CE-QUE C'EST ?

• **Une Unité de Valorisation Énergétique ou U.V.E.** est une usine dans laquelle vont être incinérés des déchets qui ne peuvent pas être recyclés, pour être valorisés sous forme d'énergie ou de chaleur.

• **Cette manière de traiter nos déchets permet de produire de la chaleur et de l'électricité.** On parle donc de valorisation énergétique.



LE SAVAIS-TU ?

L'électricité produite par l'UVE de Monthyon permet d'alimenter l'équivalent de **13 000 foyers** et de subvenir aux besoins en électricité de l'usine.

LE PARCOURS DES DÉCHETS TRIÉS

À TOI DE JOUER !

➤ Pour chacune des poubelles ci-dessous, **retrace son chemin pour trouver sa destination**. Attention, les parcours peuvent comprendre des étapes.



Bac OMR
(Bac à ordures ménagères)



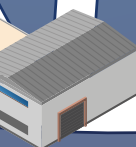
Centre de tri



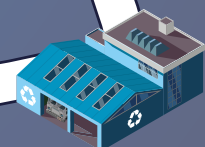
Électricité



Bac recyclage



UVE



Usine recyclage

QUIZ

Selon toi, **combien de kg de nourriture encore consommable chaque français jette-t-il chaque année** ? Entoure la bonne réponse.

5 kg

15 kg

30 kg

LE TRI DES DÉCHETS



LE SAVAIS-TU ?

En France, près de 80 % de la poubelle des ordures ménagères contient... autre chose que des ordures ménagères. Ce sont par exemple des déchets que nous pourrions trier, composter, ou tout simplement réutiliser.

Certains déchets comme les ampoules ou les piles peuvent être rapportés dans les magasins où ils ont été achetés.

À TOI DE JOUER !

> Relie chacune des familles de déchets à l'endroit où il faut la jeter.



Bac recyclage



Bac OMR



Borne à verre





Composteur

LE TRI DES DÉCHETS

À TOI
DE JOUER !

➤ Aide Eden à trier les déchets ci-dessous en mettant une croix en face de la bonne poubelle.



	 Composteur	 Bac recyclage	 Bac OMR	 Borne à verre	 Déchèterie
Télévision cassée					
Os de poulet					
Bouteille de vin en verre					
Enveloppe					
Peau de melon					
Brique de soupe					
Epluchures					
Poussières d'aspirateur					
Bocal de cornichons en verre					
Bouteille d'eau en plastique					
Piles usagées					

LE RECYCLAGE DES DÉCHETS



> DÉFINITIONS

Le **recyclage** est une action qui consiste à transformer des déchets, pour en faire de nouveaux objets.

Recycler est important pour :

- Économiser des ressources naturelles (ex : bois, pétrole).
- Réutiliser la matière pour créer de nouveaux objets (produire une trottinette à partir de canettes).
- Diminuer la quantité de déchets incinérés.

À TOI DE JOUER !

> Relie chacune des ressources naturelles à l'objet qu'elles permettent de créer :



Sable



Pot en verre



Bois



Canette



Minerai d'acier



Journal



Pétrole



Barquette en plastique

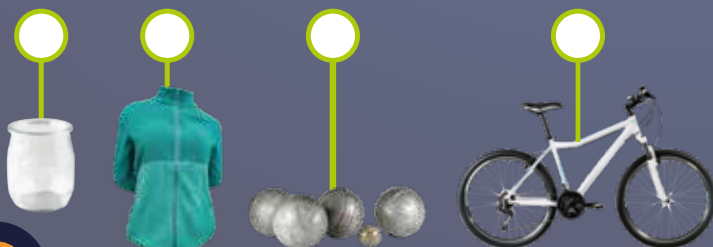


Minerai de bauxite



Boîte de conserve

À TOI DE JOUER !



LE RECYCLAGE DES DÉCHETS

1

À TOI
DE JOUER !



➤ Remplis la grille ci-dessous en t'aidant de chacune des définitions. Reconstitue ensuite le mot caché à l'aide des numéros des cases colorées. Pour t'aider, nous te donnons une lettre du mot caché.

1 : Objet de la cuisine que l'on peut fabriquer à partir de boîtes de conserves recyclées.

2 : Matière utilisée pour fabriquer le plastique.

3 : Matière obtenue à partir de déchets biodégradables.

4 : Matière utilisée pour fabriquer du papier ou du carton.

5 : Action de répartir les différents déchets au bon endroit.

LE MOT CACHÉ :



À TOI
DE JOUER !

➤ Pour chacune des égalités ci-dessous, complète avec le bon nombre.

1

Sachant qu'avec 260 boîtes de conserves, on peut fabriquer 1 chariot, combien peut-on fabriquer de chariots avec 520 boîtes de conserves ?



260 boîtes de conserves = 1 chariot

520 boîtes de conserves = chariots



2

Sachant qu'avec 200 canettes, on peut fabriquer 1 trottinette, combien peut-on fabriquer de trottinette avec 600 canettes ?



200 canettes = 1 trottinette

600 canettes = trottinettes



LE SAVAIS-TU ?

65% des déchets produits en France sont recyclés

LE RECYCLAGE DES DÉCHETS



**À TOI
DE JOUER !**

➤ Tous les mots listés ci-dessous ont été cachés au sein de cette grille, à l'horizontale, à la verticale, mais également en diagonale. **À toi de retrouver tous les mots** en sachant qu'une même lettre peut servir plusieurs fois.

Z	V	C	F	Z	I	S	I	M	I	W	S	H	K	S	M	E	Q	M	K
Z	Y	O	K	G	Z	Q	J	Z	L	H	F	H	R	I	N	J	D	C	G
W	P	L	Y	C	Ç	K	V	B	U	P	Z	A	D	R	A	Ç	Q	T	E
T	C	L	B	E	S	B	A	Z	A	E	N	P	E	E	T	R	H	N	M
F	A	E	G	N	W	T	L	Z	A	T	U	V	C	P	U	E	I	C	D
T	N	C	C	T	B	L	O	O	N	R	C	V	H	A	R	U	V	T	E
I	E	T	R	R	O	T	R	L	E	O	B	D	E	R	E	T	L	H	C
T	T	E	H	E	U	C	I	C	R	L	Y	A	T	E	L	I	X	N	H
R	T	I	O	D	T	W	S	J	P	E	N	J	E	R	L	L	O	Q	E
I	E	J	K	E	E	C	A	L	R	J	O	O	R	V	E	I	T	V	T
E	B	X	C	T	I	P	T	K	E	Z	M	I	I	O	T	S	C	O	S
R	Q	E	A	R	L	L	I	C	S	Q	M	K	E	S	O	E	Ç	A	S
S	Q	F	E	I	L	T	O	E	S	K	Ç	V	U	P	T	R	W	K	G
X	N	R	T	W	E	H	N	Z	O	Z	X	B	M	M	Y	F	W	Q	H
T	C	E	Y	N	P	F	E	A	U	P	M	O	G	S	R	G	K	X	Z
A	A	D	E	A	L	T	N	A	R	O	C	K	M	M	V	E	I	L	O
G	R	U	N	S	L	S	W	V	C	Y	U	L	M	X	U	A	R	U	W
A	T	I	N	T	R	A	I	T	E	M	E	N	T	S	M	I	T	O	M
J	O	R	B	P	Z	N	N	J	S	D	G	F	C	Y	T	R	X	B	L
I	N	E	B	L	L	R	E	C	Y	C	L	E	R	D	F	K	I	C	V

RECYCLER
DECHETS
TRAITEMENT
COLLECTE
VALORISATION
SMITOM
TRIER
COMPOST
REDUIRE
RESSOURCES
PETROLE
CENTREDETRI
REPARER
REUTILISER
NATURELLE
COMBUSTION
CARTON
CANETTE
DECHETERIE
BOUTEILLE



LE SAVAIS-TU ?

Le verre est une matière qui peut se recycler à l'infini !

» ET SI ON RÉDUISAIT NOS DÉCHETS ?

» LA RÈGLE DES 6R

- **RÉDUIRE** : avant d'acheter un produit, vérifie si tu en as vraiment besoin.
- **RÉPARER** : en réparant les objets, tu évites de produire des déchets et réalises des économies.
- **RÉEMPLOYER** : tu peux trouver une autre utilisation à un objet en le customisant.
- **RÉUTILISER** : tu peux donner ou vendre les objets qui ne te servent plus, afin de prolonger leur durée de vie.
- **RECYCLER** : quand tu jettes un déchet, questionne-toi : est-ce un papier ou un emballage ? Si c'est le cas, dépose-le dans le bac de tri.
- **REDONNER À LA TERRE** : tout ce qui vient de la terre peut y retourner. Pour éviter que des déchets organiques soient incinérés, passe au compostage.

À TOI DE JOUER !



» Dans chacun des cadres ci-dessous, imagine une action qu'il serait possible de mettre en oeuvre afin de diminuer la quantité de déchets.

IDÉE N°1

IDÉE N°2

IDÉE N°3

IDÉE N°4



“ À TRÈS BIENTÔT ! ”



📍 14 rue de la Croix Gillet - 77122 Monthyon

☎ 01 60 44 40 03

📘 SMITOMNORD77

Plus d'informations sur notre site internet : <https://www.smitom-nord77.fr/>

